

มหาวิทยาลัยราชภัฏนครสวรรค์
เลขรับ 0561
วันที่ 14 ก.พ. 2560
เวลา



ที่ กษ ๐๙๐๔/จ. ๕๓๕

กรมวิชาการเกษตร
จตุจักร กรุงเทพฯ ๑๐๙๐๐

๒๕ มกราคม ๒๕๖๐

เรื่อง ประชาสัมพันธ์ระเบียบคณะกรรมการคุ้มครองพันธุ์พืชว่าด้วยการศึกษา ทดลอง หรือวิจัย พันธุ์พืชพื้นเมืองทั่วไปและพันธุ์พืชป่า ที่มีได้มีวัตถุประสงค์เพื่อประโยชน์ในทางการค้า พ.ศ. ๒๕๕๗

เรียน อธิการบดีมหาวิทยาลัยราชภัฏนครสวรรค์

- สิ่งที่ส่งมาด้วย
๑. ระเบียบคณะกรรมการคุ้มครองพันธุ์พืชว่าด้วยการศึกษา ทดลอง หรือวิจัยพันธุ์พืชพื้นเมืองทั่วไป และพันธุ์พืชป่า ที่มีได้มีวัตถุประสงค์เพื่อประโยชน์ในทางการค้า พ.ศ. ๒๕๕๗ จำนวน ๑ ฉบับ
 ๒. แผ่นพับประชาสัมพันธ์การคุ้มครองพันธุ์พืชพื้นเมืองทั่วไป จำนวน ๑๐ ฉบับ
 ๓. หนังสือแจ้งการได้รับระเบียบฯ จำนวน ๑ ฉบับ

ตามระเบียบคณะกรรมการคุ้มครองพันธุ์พืชว่าด้วยการศึกษา ทดลอง หรือวิจัย พันธุ์พืชพื้นเมืองทั่วไปและพันธุ์พืชป่า ที่มีได้มีวัตถุประสงค์เพื่อประโยชน์ในทางการค้า พ.ศ. ๒๕๕๗ ออกตามความในมาตรา ๕๓ แห่งพระราชบัญญัติคุ้มครองพันธุ์พืช พ.ศ. ๒๕๕๒ กำหนดให้ ผู้ใดทำการศึกษา ทดลอง หรือวิจัย พันธุ์พืชพื้นเมืองทั่วไปและพันธุ์พืชป่า หรือส่วนหนึ่งส่วนใดของพันธุ์พืชดังกล่าว ที่มีได้มีวัตถุประสงค์เพื่อประโยชน์ในทางการค้าให้แจ้งเป็นหนังสือตามแบบแนบทำระเบียบฯ ต่ออธิบดีกรมวิชาการเกษตร (ตามสิ่งที่ส่งมาด้วย ๑) นั้น

กรมวิชาการเกษตร จึงขอความร่วมมือจากหน่วยงานของท่านโปรดประชาสัมพันธ์ เผยแพร่ให้นักวิจัย นักวิชาการ และผู้ที่เกี่ยวข้องได้รับทราบและปฏิบัติตามระเบียบดังกล่าว โดยสามารถดาวน์โหลดแบบฟอร์มการแจ้งได้ที่ <http://www.doa.go.th/pvp/> หรือติดต่อ กลุ่มวิจัยการคุ้มครองพันธุ์พืช สำนักคุ้มครองพันธุ์พืช โทรศัพท์/โทรสาร ๐ ๒๙๔๐ ๗๒๑๔ ในกรณี ได้แนบแผ่นพับเพื่อใช้ประกอบการประชาสัมพันธ์มาด้วยแล้ว (ตามสิ่งที่ส่งมาด้วย ๒) และเมื่อท่านได้รับเอกสารแล้วโปรดแจ้งให้สำนักคุ้มครองพันธุ์พืช กรมวิชาการเกษตรทราบด้วย (ตามสิ่งที่ส่งมาด้วย ๓)

จึงเรียนมาเพื่อโปรดทราบและพิจารณาดำเนินการ และขอขอบคุณมา ณ ที่นี้

นางสาววราภรณ์ พรหมพจน์

ขอแสดงความนับถือ

(Signature)

14 ก.พ. 2560

(นางสาววราภรณ์ พรหมพจน์)
รองอธิบดี ปฏิบัติราชการแทน
อธิบดีกรมวิชาการเกษตร

เรียน คณบดี
เพื่อโปรดทราบ / เห็นการมอบให้
ประชาสัมพันธ์

15 ก.พ. 2560

สำนักคุ้มครองพันธุ์พืช
โทรศัพท์ ๐๒ ๙๔๐ ๗๒๑๔
โทรสาร ๐๒ ๙๔๐ ๗๒๑๔

- ทน + ส่งตามแบบ
- สอนหา ทน ทน ทน ทน ทน + ประเด็น
๑๕ ก.พ. ๖๐

ทราบ + สืบตามเรื่อง

(Signature)
๑๕ ก.พ. ๖๐



ระเบียบคณะกรรมการคุ้มครองพันธุ์พืชว่าด้วยการศึกษา ทดลอง หรือวิจัย พันธุ์พืชพื้นเมืองทั่วไป
และพันธุ์พืชป่า ที่มีได้มีวัตถุประสงค์เพื่อประโยชน์ในทางการค้า พ.ศ. ๒๕๕๗

อาศัยอำนาจตามความในมาตรา ๕๓ แห่งพระราชบัญญัติคุ้มครองพันธุ์พืช พ.ศ. ๒๕๕๒ คณะกรรมการ
คุ้มครองพันธุ์พืชออกระเบียบไว้ ดังนี้

ข้อ ๑ ระเบียบนี้เรียกว่า "ระเบียบคณะกรรมการคุ้มครองพันธุ์พืช ว่าด้วยการศึกษา ทดลอง หรือวิจัย
พันธุ์พืชพื้นเมืองทั่วไปและพันธุ์พืชป่า ที่มีได้มีวัตถุประสงค์เพื่อประโยชน์ในทางการค้า พ.ศ. ๒๕๕๗"

ข้อ ๒ ให้ใช้ระเบียบนี้ตั้งแต่วันถัดจากวันประกาศในราชกิจจานุเบกษาเป็นต้นไป

ข้อ ๓ ผู้ใดทำการศึกษา ทดลอง หรือวิจัยพันธุ์พืชพื้นเมืองทั่วไปและพันธุ์พืชป่า หรือส่วนหนึ่งส่วนใดของ
พันธุ์พืชดังกล่าว ที่มีได้มีวัตถุประสงค์เพื่อประโยชน์ในทางการค้าให้แจ้งเป็นหนังสือตามแบบแนบท้ายระเบียบนี้ ต่อ
อธิบดีกรมวิชาการเกษตร ณ กรมวิชาการเกษตร หรือส่งหนังสือแจ้งตามแบบดังกล่าวโดยทางไปรษณีย์ถึงอธิบดีกรม
วิชาการเกษตร ณ กรมวิชาการเกษตร

ข้อ ๔ ผู้แจ้ง จะต้องส่งเอกสารที่ใช้ศึกษา ทดลอง หรือวิจัย ดังต่อไปนี้

๔.๑ สำเนาบัตรประจำตัวประชาชน หรือ บัตรประจำตัวอื่น ๆ ที่ทางราชการออกให้ พร้อม
รับรองสำเนาถูกต้อง จำนวน ๑ ฉบับ หรือสำเนาหนังสือรับรองการจดทะเบียนเป็นนิติบุคคล ที่นายทะเบียนรับรอง
จำนวน ๑ ฉบับ

สำหรับกรณีที่เป็นกรกระทำแทนหน่วยงาน จะต้องมีหนังสือรับรองจากหน่วยงานต้นสังกัดด้วย

๔.๒ เอกสารรายละเอียดโครงการศึกษา ทดลอง หรือวิจัยพร้อมชื่อผู้รับผิดชอบโครงการและ
สถานที่ โดยให้แจ้งที่อยู่สถานที่ในกรณีที่มีการเก็บรวบรวมพันธุ์พืช

ข้อ ๕ เมื่อได้รับหนังสือแจ้งและเอกสารครบถ้วนแล้วให้พนักงานเจ้าหน้าที่ตรวจสอบ หากถูกต้องให้
พนักงานเจ้าหน้าที่มีหนังสือแจ้งการรับทราบ

ในการดำเนินการตามวรรคแรกนั้น หากพบว่าไม่ถูกต้องให้พนักงานเจ้าหน้าที่มีหนังสือแจ้งไปยังผู้แจ้ง

ข้อ ๖ ผู้รับหนังสือรับทราบการศึกษา ทดลอง หรือวิจัย พันธุ์พืชพื้นเมืองทั่วไปและพันธุ์พืชป่า จะต้องไม่
ส่งมอบพันธุ์พืชดังกล่าวให้แก่บุคคลอื่น

ข้อ ๗ เมื่อสิ้นสุดการศึกษา ทดลอง หรือวิจัย พันธุ์พืชพื้นเมืองทั่วไปและพันธุ์พืชป่า ผู้แจ้งอาจส่งผล
การศึกษา ทดลอง หรือวิจัยนั้นให้แก่กรมวิชาการเกษตรเพื่อเผยแพร่ต่อสาธารณชนต่อไปก็ได้

ประกาศ ณ วันที่ ๕ กุมภาพันธ์ พ.ศ. ๒๕๕๗

(นายบรรพต หงษ์ทอง)

ปลัดกระทรวงเกษตรและสหกรณ์



แบบแจ้งการเก็บ จัดหา หรือรวบรวมพันธุ์พืชพื้นเมืองทั่วไปและพันธุ์พืชป่า
หรือส่วนหนึ่งส่วนใดของพันธุ์พืชดังกล่าว เพื่อการศึกษา ทดลอง หรือวิจัยที่ได้มีวัตถุประสงค์
เพื่อประโยชน์ในทางการค้า ตามมาตรา ๕๓ แห่งพระราชบัญญัติคุ้มครองพันธุ์พืช พ.ศ. ๒๕๔๒

เขียนที่

วันที่ เดือน พ.ศ.

๑. ข้าพเจ้า

๑.๑ เป็นบุคคลธรรมดา อายุ ปี สัญชาติ บัตรประจำตัวประชาชนหรือบัตร
อื่น (ระบุ) เลขที่ ออกให้ ณ อำเภอ/เขต
จังหวัด อยู่บ้านเลขที่ จังหวัด รหัสไปรษณีย์
เลขหมายโทรศัพท์ โทรสาร

๑.๒ เป็นนิติบุคคลประเภท จดทะเบียนไว้
ณ วันที่ เดือน พ.ศ. เลขทะเบียนที่ มีสำนักงานใหญ่
ตั้งอยู่ที่ หมู่ที่ ตรอก/ซอย ถนน
ตำบล/แขวง อำเภอ/เขต จังหวัด รหัสไปรษณีย์
เลขหมายโทรศัพท์ โทรสาร

๒. ข้าพเจ้าขอแจ้งรายละเอียดเกี่ยวกับพันธุ์พืชพื้นเมืองทั่วไป หรือพันธุ์พืชป่า หรือส่วนหนึ่งส่วน
ใดของพันธุ์พืชดังกล่าว ที่ทำการศึกษา ทดลอง หรือวิจัยโดยมีได้มีวัตถุประสงค์เพื่อประโยชน์ในทางการค้า ตามมาตรา
๕๓ แห่งพระราชบัญญัติคุ้มครองพันธุ์พืช พ.ศ. ๒๕๔๒ มีรายการดังต่อไปนี้

๑. ชนิดพืช แหล่งที่มา
ส่วนของพันธุ์พืชที่เก็บ จำนวน หรือ ปริมาณ

๒. ชนิดพืช แหล่งที่มา
ส่วนของพันธุ์พืชที่เก็บ จำนวน หรือ ปริมาณ

๓. ชนิดพืช แหล่งที่มา
ส่วนของพันธุ์พืชที่เก็บ จำนวน หรือ ปริมาณ

๔. ชนิดพืช แหล่งที่มา
ส่วนของพันธุ์พืชที่เก็บ จำนวน หรือ ปริมาณ

๕. ชนิดพืช แหล่งที่มา
ส่วนของพันธุ์พืชที่เก็บ จำนวน หรือ ปริมาณ

รวมทั้งสิ้น รายการ

โดยมี...

โดยมีสถานที่ทำการศึกษา ทดลอง หรือวิจัย ตั้งอยู่ที่ หมู่ที่ ต.รอก/ชอย
ถนน ตำบล/แขวง อำเภอ/เขต จังหวัด
รหัสไปรษณีย์ เลขหมายโทรศัพท์ โทรสาร และมีสำนักงาน
สาขา แห่ง (กรณีมากกว่า ๑ แห่ง) และมีสถานที่เก็บรักษาชนิดของพันธุ์พืชที่ทำการศึกษ ทดลอง หรือ
วิจัย ตั้งอยู่ที่ หมู่ที่ ต.รอก/ชอย ถนน ตำบล/แขวง อำเภอ/เขต
จังหวัด รหัสไปรษณีย์ เลขหมายโทรศัพท์
โทรสาร

๓. พร้อมกับคำขอนี้ ข้าพเจ้าได้แนบเอกสารหลักฐานต่าง ๆ มาด้วยแล้ว คือ
- ๓.๑ สำเนาหรือรูปถ่ายบัตรประจำตัวประชาชน หรือบัตรอื่น ๆ ที่ทางราชการออกให้ผู้แจ้ง
ผู้มอบอำนาจ และผู้รับมอบอำนาจ
 - ๓.๒ เอกสารรายละเอียดโครงการศึกษา ทดลอง หรือวิจัย พร้อมชื่อผู้รับผิดชอบโครงการ
 - ๓.๓ สำเนาหนังสือรับรองการจดทะเบียน วัตถุประสงค์ และผู้มีอำนาจลงชื่อแทนนิติบุคคล
ผู้ขออนุญาตไม่เกินหกเดือน
 - ๓.๔ หนังสือแสดงว่าเป็นผู้ดำเนินการของนิติบุคคล (กรณีนิติบุคคลเป็นผู้ขออนุญาต)
 - ๓.๕ แผนที่แสดงที่ตั้งสถานที่ทำการศึกษา ทดลอง หรือวิจัย
 - ๓.๖ แผนที่แสดงที่ตั้งสถานที่เก็บรวบรวมพันธุ์พืชแลแผนที่แสดงที่ตั้งที่เก็บรักษาชนิดของพันธุ์พืช
 - ๓.๗ หนังสือมอบอำนาจ ในกรณีที่ผู้ยื่นคำขอได้รับมอบอำนาจให้ยื่นคำขอแทน
 - ๓.๘ หนังสือรับรองจากหน่วยงานต้นสังกัด (กรณีกระทำแทนหน่วยงาน)
 - ๓.๙ เอกสารหลักฐานอื่น ๆ ได้แก่

๔. ข้าพเจ้าขอรับรองว่า ข้าพเจ้าจะปฏิบัติตามระเบียบคณะกรรมการคุ้มครองพันธุ์พืชว่าด้วย
การศึกษา ทดลอง หรือวิจัยพันธุ์พืชพื้นเมืองทั่วไปและพันธุ์พืชป่า หรือส่วนหนึ่งส่วนใดของพันธุ์พืชดังกล่าวที่
มิได้มีวัตถุประสงค์เพื่อประโยชน์ในทางการค้า ซึ่งออกตามความในมาตรา ๕๓ แห่งพระราชบัญญัติคุ้มครอง
พันธุ์พืช พ.ศ. ๒๕๕๒ ที่ประกาศใช้บังคับอยู่แล้วในขณะนี้หรือที่จะมีขึ้นในภายหน้าทุกประการ

(ลงชื่อ).....ผู้แจ้ง
(.....)

หมายเหตุ ให้ส่งเครื่องหมาย ในช่อง หน้าข้อความที่ต้องการ



แบบตอบรับการแจ้งการเก็บ จัดหา หรือรวบรวม
ว่าด้วยการศึกษา ทดลอง หรือวิจัยพันธุ์พืชพื้นเมืองทั่วไปและพันธุ์พืชป่า
หรือส่วนหนึ่งส่วนใดของพันธุ์พืชดังกล่าวที่มีได้มีวัตถุประสงค์เพื่อประโยชน์ในทางการค้า
ตามพระราชบัญญัติคุ้มครองพันธุ์พืช พ.ศ. ๒๕๔๒

เลขที่ /

กรมวิชาการเกษตร

หนังสือรับแจ้งฉบับนี้ออกไว้ให้แก่

โดยมี เป็นผู้ดำเนินการ

ตั้งอยู่บ้านเลขที่ หมู่ที่ ต.รอก/ซอย ถนน

ตำบล/แขวง อำเภอ/เขต จังหวัด

เพื่อรับรองว่าได้แจ้งการเก็บ จัดหา หรือรวบรวม ว่าด้วยการศึกษา ทดลอง หรือวิจัยพันธุ์พืชพื้นเมืองทั่วไป และ
พันธุ์พืชป่า หรือส่วนหนึ่งส่วนใดของพันธุ์พืชดังกล่าวที่มีได้มีวัตถุประสงค์เพื่อประโยชน์ในทางการค้า ตาม
พระราชบัญญัติคุ้มครองพันธุ์พืช พ.ศ. ๒๕๔๒ ดังนี้

๑. ชนิดพืช แหล่งที่มา

ส่วนของพันธุ์พืชที่เก็บ จำนวน หรือ ปริมาณ

๒. ชนิดพืช แหล่งที่มา

ส่วนของพันธุ์พืชที่เก็บ จำนวน หรือ ปริมาณ

๓. ชนิดพืช แหล่งที่มา

ส่วนของพันธุ์พืชที่เก็บ จำนวน หรือ ปริมาณ

๔. ชนิดพืช แหล่งที่มา

ส่วนของพันธุ์พืชที่เก็บ จำนวน หรือ ปริมาณ

๕. ชนิดพืช แหล่งที่มา

ส่วนของพันธุ์พืชที่เก็บ จำนวน หรือ ปริมาณ

รวมทั้งสิ้น รายการ

ให้ไว้ ณ วันที่ เดือน พ.ศ.

(ลงชื่อ)

(.....)

ตำแหน่ง

หนังสือแจ้งการได้รับระเบียบคณะกรรมการคุ้มครองพันธุ์พืชว่าด้วยการศึกษา ทดลองหรือวิจัย
พันธุ์พืชพื้นเมืองทั่วไปและพันธุ์พืชป่า ที่มีได้มีวัตถุประสงค์เพื่อประโยชน์ในทางการค้า พ.ศ. ๒๕๔๗

ที่.....
.....
.....

วันที่.....

เรียน ผู้อำนวยการสำนักคุ้มครองพันธุ์พืช/เจ้าหน้าที่ที่เกี่ยวข้อง

ข้าพเจ้า (นาย / นาง / นางสาว)

อาชีพ/ตำแหน่ง

หน่วยงาน/สังกัด.....

โทรศัพท์ (ที่สามารถติดต่อได้).....

ได้รับชุดเอกสารระเบียบคณะกรรมการคุ้มครองพันธุ์พืชว่าด้วยการศึกษา ทดลอง หรือวิจัยพันธุ์พืช
พื้นเมืองทั่วไปและพันธุ์พืชป่า ที่มีได้มีวัตถุประสงค์เพื่อประโยชน์ในทางการค้า พ.ศ. ๒๕๔๗ เรียบร้อยแล้ว
เมื่อวันที่.....

จึงเรียนมาเพื่อโปรดทราบ

ลงชื่อ.....

(.....)

*** ขอความกรุณาท่านโปรดกรอกข้อความและส่งหนังสือฉบับนี้ กลับมายังสำนักคุ้มครองพันธุ์พืช
ทางไปรษณีย์ หรือโทรสาร หรือจดหมายอิเล็กทรอนิกส์ ตามที่อยู่ด้านล่างด้วย จะขอบคุณยิ่ง
กลุ่มวิจัยการคุ้มครองพันธุ์พืช สำนักคุ้มครองพันธุ์พืช (ตึกโภชากร) กรมวิชาการเกษตร
แขวงลาดยาว เขตจตุจักร กรุงเทพฯ ๑๐๙๐๐
โทรศัพท์/โทรสาร ๐๒ ๙๔๐ ๗๒๑๔
e-mail : pvpthai2542@gmail.com

ขั้นตอนการแจ้งการเก็บ จัดทำ หรือรวบรวมพันธุ์พืชพื้นเมืองทั่วไปหรือพันธุ์พืชป่า ที่มีได้มีวัตถุประสงค์เพื่อประโยชน์
ในทางการค้า ตามมาตรา53 แห่งพระราชบัญญัติคุ้มครองพันธุ์พืช พ.ศ. 2542

ผู้แจ้งการเก็บจัดทำ
1. บุคคลธรรมดา
2. นิติบุคคล

**ผู้แจ้งยื่นแบบแจ้งการเก็บจัดทำ (ลงนามตัวจริง)
พร้อมเอกสาร/หลักฐาน**

ยื่นด้วยตัวเอง/
ส่งไปรษณีย์

พนักงานเจ้าหน้าที่ตรวจสอบแบบแจ้งการเก็บจัดทำ และเอกสาร/หลักฐาน

ถูกต้อง/ครบถ้วน

**พนักงานเจ้าหน้าที่จัดทำแบบตอบรับการแจ้งการเก็บ
จัดทำ เสนออธิบดีกรมวิชาการเกษตร ลงนาม**

**พนักงานเจ้าหน้าที่ส่งแบบตอบรับ
การแจ้งการเก็บจัดทำ ที่ลงนาม
แล้วให้ผู้แจ้งฯ**

ไม่ถูกต้อง/ไม่ครบถ้วน

พนักงานเจ้าหน้าที่แจ้งให้ผู้แจ้งฯ ดำเนินการแก้ไข

ผู้แจ้งฯ แก้ไขถูกต้อง/ครบถ้วน

- กรณี บุคคลธรรมดา เอกสาร/หลักฐาน ประกอบด้วย**
1. สำเนาบัตรประจำตัวประชาชนหรือบัตรอื่นๆ ที่ทางราชการออกให้
 2. เอกสารรายละเอียดโครงการศึกษา ทดลอง หรือวิจัย พร้อมชื่อผู้รับผิดชอบโครงการ
 3. สถานที่ โดยให้แจ้ง ที่อยู่/แผนที่ สถานที่ทำการการศึกษา ทดลอง หรือวิจัย และสถานที่เก็บรวบรวมพันธุ์พืช

- กรณี นิติบุคคล เอกสาร/หลักฐาน ประกอบด้วย**
1. ผู้ลงนามในแบบแจ้งการเก็บ จัดทำ ต้องเป็น ผู้มีอำนาจลงชื่อแทนนิติบุคคล หรือ หัวหน้าหน่วยงานตามกฎหมาย
 2. สำเนาหรือรูปถ่ายบัตรา ของผู้ลงนาม
 3. เอกสารรายละเอียดโครงการศึกษา ทดลอง หรือวิจัย พร้อมชื่อผู้รับผิดชอบโครงการ
 4. สถานที่ โดยให้แจ้ง ที่อยู่/แผนที่ สถานที่ทำการการศึกษา ทดลอง หรือวิจัย และสถานที่เก็บรวบรวมพันธุ์พืช
 5. สำเนาคำสั่งแต่งตั้งให้ดำรงตำแหน่งหัวหน้าหน่วยงาน
 6. กรณีผู้ยื่นแบบแจ้งการเก็บ จัดทำ ได้รับมอบอำนาจให้ยื่นแทนหน่วยงาน เอกสารประกอบด้วย
 - 6.1 หนังสือมอบอำนาจ
 - 6.2 สำเนาหรือรูปถ่ายบัตรประจำตัวประชาชน หรือบัตรอื่น ๆ ที่ทางราชการออกให้ ของ ผู้มอบอำนาจ และผู้รับมอบอำนาจ
 - 6.3 สำเนาหลักฐานการจัดตั้งหน่วยงานเป็นนิติบุคคลตามกฎหมาย

การคุ้มครองพันธุ์พืชเมืองทวีปและพันธุ์พืชป่า

การใช้ประโยชน์จากพันธุ์พืชพื้นเมือง
ทั่วไปและพันธุ์พืชป่า

วิถีอุปสรรคทางการค้า

- ยื่นคำขออนุญาตและบัญชีแสดงรายการ ณ กองคุ้มครองพันธุ์พืช
- ทำข้อตกลงแบ่งปันผลประโยชน์ระหว่าง กรมวิชาการเกษตรและผู้ขออนุญาต
- รวบรวม บันทึกรายการ จัดทำฐานข้อมูล
- ติดตามความก้าวหน้าการใช้ประโยชน์
- กำกับ ดูแลให้ปฏิบัติตามข้อตกลงฯ

วิถีวิถีอุปสรรคทางการค้า

- ยื่นแบบแจ้งการเก็บ จัดทำ หรือรวบรวมพันธุ์
- ฝั กองคุ้มครองพันธุ์พืช
- รวบรวม บันทึกรายการ จัดทำฐานข้อมูล
- ติดตามความก้าวหน้าการใช้ประโยชน์

หน่วยงานที่รับผิดชอบ

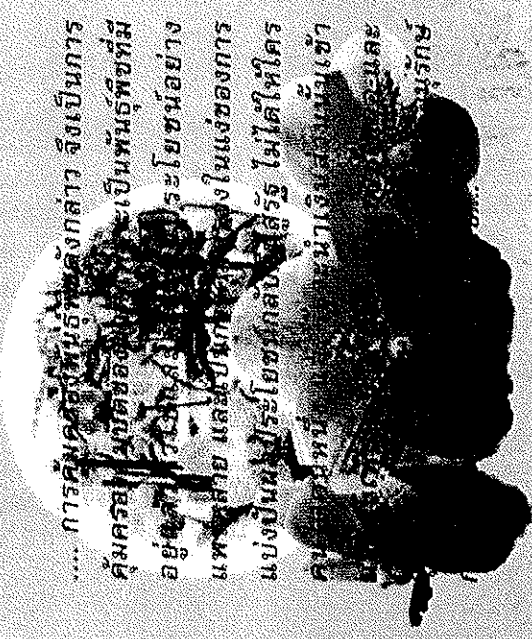


กองคุ้มครองพันธุ์พืช ดิ ก โภชการ ชั้น 2
กรมวิชาการเกษตร
(ภายในมหาวิทยาลัยเกษตรศาสตร์)
แขวงลาดยาว เขตจตุจักร กทม. 10900
โทรศัพท์ 0-2940-7214, 0-2940-7421
โทรสาร 0-2561-4665
<http://www.doa.go.th/pvp/main.asp>



การคุ้มครองพันธุ์พืชพื้นเมืองทั่วไป
และพันธุ์พืชป่า
ตามพระราชบัญญัติ
คุ้มครองพันธุ์พืช พ.ศ. 2542

“พันธุ์พืชพื้นเมืองทั่วไปและ
พันธุ์พืชป่าเป็นสมบัติของแผ่นดิน”



.... การคุ้มครองพันธุ์พืชดังกล่าว จึงเป็นการ
คุ้มครองสมบัติของชาติและเป็นพันธุ์พืชที่มี
อยู่อย่างหายาก และยังมีประโยชน์อย่าง
แพร่หลาย และยังมีประโยชน์ในแง่ของการ
แบ่งปันผลประโยชน์แก่รัฐ ไม่ได้ให้ใคร
คนเดียวเป็นเจ้าของ แต่สามารถนำมาใช้ประโยชน์
ร่วมกัน



กองคุ้มครองพันธุ์พืช กรมวิชาการเกษตร
กระทรวงเกษตรและสหกรณ์
<http://www.doa.go.th/pvp/main.asp>

**การสนับสนุนพันธกิจของกวีป
และพันธกิจป่า
ตามระเบียบกวีปของกวีป**

พ.ศ. 2542

วัตถุประสงค์
เพื่อส่งเสริม สนับสนุนและกระตุ้นให้เกิดการอนุรักษ์และพัฒนาการใช้ประโยชน์พื้นที่ผืนเมืองทั่วไปและพื้นที่ป่าอย่างยั่งยืน

ลักษณะการคุ้มครองตามกฎหมาย

พื้นที่พืชพื้นเมืองทั่วไปและพื้นที่พืชป่าจะได้รับพันธุ์พืชพื้นเมืองทั่วไปและพันธุ์พืชป่าจะได้รับความคุ้มครองตามกฎหมายคุ้มครองพันธุ์พืช ประเทศไทยส่งเสริมและสนับสนุนให้ประชาชนสามารถเข้าถึงพันธุ์กรรมพืชเหล่านี้ได้ โดยจะต้องขออนุญาตและทำข้อตกลงแบ่งปันผลประโยชน์กลับคืนสู่รัฐในกรณีที่เป็นการใช้ประโยชน์เชิงการค้า

พันธู์พืชพื้นเมืองทั่วไป หมายถึง พันธุ์พืชที่กำเนิดภายในประเทศหรือมีอยู่ในประเทศและได้มีการใช้ประโยชน์อย่างแพร่หลาย

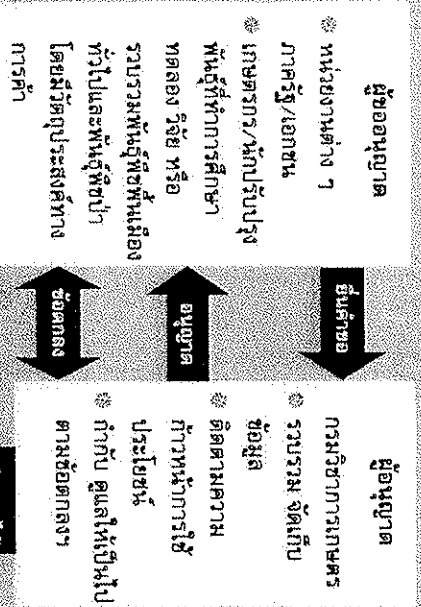
พันธุ์พืชป่า หมายถึง พันธุ์พืชที่มีหรือเคยมีอยู่ในประเทศไทยสภาพธรรมชาติ และยังไม่ได้นำมาใช้เพาะปลูกอย่างแพร่หลาย

คณะทำงานได้ที่จัดการร่วมกับวิชาการเก็บรวบรวมพันธุ์พืชพื้นเมืองทั่วไป พันธุ์พืชป่า เพื่อนำมาใช้ประโยชน์ในการปรับปรุงพันธุ์พืช ศึกษา ทดลองวิจัย และพัฒนา ให้ปฏิบัติ ดังนี้

1. กรณีมีวัตถุประสงค์เพื่อใช้ประโยชน์ในทาง

การค้า (มาตรา 52)
จะต้องดำเนินการขออนุญาตจากกรมวิชาการเกษตร และทำข้อตกลงแบ่งปันผลประโยชน์ โดยรัฐจะนำเงินรายได้ตามข้อตกลงส่งเข้ากองทุนคุ้มครองพันธุ์พืช เพื่อใช้จ่ายในการช่วยเหลือ และอุดหนุนการอนุรักษ์ วิจัย และการพัฒนาพันธุ์พืชของชุมชน

บทความคดีโทษ ระหว่างโทษจำคุกไม่เกิน 2 ปี หรือปรับไม่เกิน 400,000 บาท หรือทั้งจำทั้งปรับ



2. กรณีไม่มีวัตถุประสงค์เพื่อใช้ประโยชน์ในทาง
การค้า (มาตรา 53)
จะต้องดำเนินการแจ้งรายละเอียดการเก็บ จัดหาหรือรวบรวมพันธุ์กรรมพืช เป็นหนังสือ เอกสารโครงการศึกษา วิจัย ส่งกรมวิชาการเกษตร และเมื่อสิ้นสุดการศึกษา วิจัย อาจส่งผลการวิจัยให้กรมวิชาการเกษตร เพื่อจัดทำแผนพัฒนาสาธารณชน อันจะเกิดประโยชน์ต่อประเทศชาติต่อไป

