

ที่ พท ๕๔๐๑/ว.๕๕๕๒

๑๐ พฤษภาคม ๒๕๖๐

มหาวิทยาลัยราชภัฏนครสวรรค์
เลขรับ 2723
วันที่ 17 มี.ย. 2560
เวลา.....น.

เรื่อง ขอเชิญส่งบุคลากรเข้าร่วมการฝึกอบรม
เรียน อธิการบดีมหาวิทยาลัยราชภัฏนครสวรรค์
มหาวิทยาลัยราชภัฏนครสวรรค์

สิ่งที่ส่งมาด้วย แผ่นพับแนะนำหลักสูตร

ด้วย สถาบันวิทยากร สวทช. สำนักงานพัฒนาวิทยาศาสตร์และเทคโนโลยีแห่งชาติ มีกำหนดจัดฝึกอบรม
“หลักสูตรการตรวจสอบและบำรุงรักษาระบบผลิตไฟฟ้าจากพลังงานแสงอาทิตย์อย่างครบวงจร รุ่นที่ ๒ (Solar Cell
Operations and Maintenance: SCM2)” ระหว่างวันที่ ๑๗ - ๒๐ กรกฎาคม ๒๕๖๐ ณ โรงแรมเซ็นจูรี่ พาร์ค กรุงเทพ
เพื่อสร้างความรู้ความเข้าใจและทักษะในการตรวจสอบและการดูแลบำรุงรักษาระบบผลิตไฟฟ้าจากพลังงานแสงอาทิตย์
(ทั้งแบบ Solar Farm และ Solar Rooftop) เรียนรู้ข้อกำหนด การตรวจสอบ การติดตั้งระบบ และการทำงานของระบบ
ปัญหาอุปสรรค แนวทางแก้ไข และข้อควรระวังต่างๆ อย่างครบวงจร ดังมีรายละเอียดตามสิ่งที่ส่งมาด้วย

ในการนี้ สถาบันฯ จึงขอเชิญท่านหรือส่งบุคลากรเข้าร่วมฝึกอบรมในหลักสูตรดังกล่าวข้างต้น โดยมีรายละเอียด
ตามแผ่นพับแนะนำหลักสูตร ซึ่งท่านสามารถพิจารณารายละเอียดเพิ่มเติมได้จากเว็บไซต์ <http://www.NSTDAacademy.com/scm>
และรายละเอียดการฝึกอบรมหลักสูตรอื่นๆ ที่เหมาะสมกับบุคลากรของท่านได้จากเว็บไซต์ <http://www.NSTDAacademy.com>
หรือติดต่อสอบถามรายละเอียดเพิ่มเติมได้ที่ สถาบันวิทยากร สวทช. หมายเลขโทรศัพท์ ๐ ๒๖๔๔ ๘๑๕๐ ต่อ ๘๑๘๑๕ (บรรณรักษ์)
ทั้งนี้ ผู้เข้าร่วมฝึกอบรมสามารถเบิกค่าลงทะเบียนและไม่ถือเป็นวันลาได้ตามระเบียบกระทรวงการคลัง และค่าใช้จ่ายในการ
เข้าร่วมฝึกอบรมของบริษัทหรือห้างหุ้นส่วนนิติบุคคลสามารถนำไปลดหย่อนภาษีได้ ๒๐๐%

จึงเรียนมาเพื่อโปรดพิจารณา

ขอเรียนมาเพื่อโปรดพิจารณา
เพื่อโปรดพิจารณา/เห็นควรมอบให้
- ศน.สวทช.เทคโนโลยีฯ
- นอ.นทอ

กสิกรกลาง

17 มี.ย. 2560

ขอแสดงความนับถือ



(นายศิริชัย กิตติวราพงศ์)

ผู้อำนวยการ

สถาบันวิทยากร สวทช.

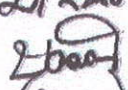
ปฏิบัติราชการแทนผู้อำนวยการ

สำนักงานพัฒนาวิทยาศาสตร์และเทคโนโลยีแห่งชาติ

เรียน คณบดี

เพื่อโปรดทราบ / เห็นควรมอบให้


20 มี.ย. 2560

พท ๕๔๐๑/ว.๕๕๕๒

๑๗ มี.ย. ๖๐

สถาบันวิทยากร สวทช.

โทรศัพท์ ๐ ๒๖๔๔ ๘๑๕๐ ต่อ ๘๑๘๑๕ (บรรณรักษ์)

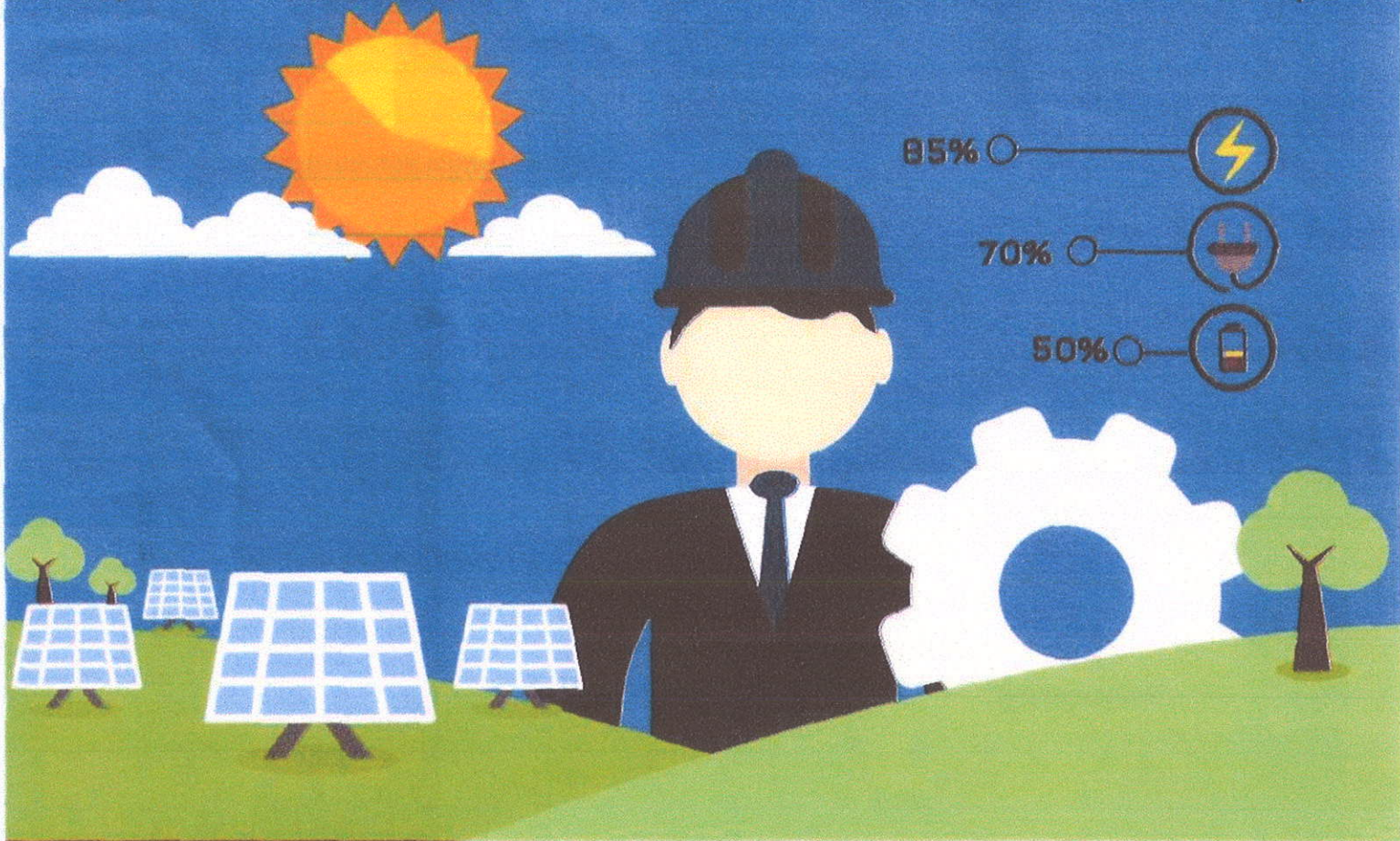
โทรสาร ๐ ๒๖๔๔ ๘๑๑๐

- พท + นอ.นทอ
- ศน.สวทช. เทคโนโลยีฯ

พท ๕๕๕๒

SCM-EST

Solar Cell Operations and Maintenance: **SCM2**

หลักสูตรการตรวจสอบและบำรุงรักษาระบบผลิตไฟฟ้าจากพลังงานแสงอาทิตย์อย่างครบวงจร รุ่นที่ 2



Key Highlights

- ❁ เรียนรู้ทักษะและประสบการณ์ด้านการดูแลและบำรุงรักษาระบบผลิตไฟฟ้าจากพลังงานแสงอาทิตย์ (ทั้งแบบ Solar Farm และ Solar Rooftop) จากผู้ปฏิบัติงานจริงที่มีประสบการณ์การทำงานด้านนี้มากกว่า 10 ปี
- ❁ อัปเดตข้อกำหนดในการเชื่อมต่อและการตรวจสอบใหม่ๆ จากหน่วยงานที่เกี่ยวข้อง
- ❁ ฝึกปฏิบัติการตรวจสอบและบำรุงรักษาระบบ Solar Cell อย่างเข้มข้น เพื่อการนำไปใช้ได้จริง
- ❁ เยี่ยมชม Solar Farm ด้านการดูแลและบำรุงรักษาระบบผลิตไฟฟ้าจากพลังงานแสงอาทิตย์
- ❁ จัดเต็มตัวอย่างและกรณีศึกษาเพื่อให้เข้าใจการใช้งานจริง



หลักสูตรการตรวจสอบและบำรุงรักษาระบบผลิตไฟฟ้าจากพลังงานแสงอาทิตย์อย่างครบวงจร รุ่นที่ 2

SCM2: Solar Cell Operations and Maintenance

เพื่อสร้างความรู้และทักษะในการตรวจสอบ และการดูแลบำรุงรักษาระบบผลิตไฟฟ้าจากพลังงานแสงอาทิตย์ (ทั้งแบบ Solar Farm และ Solar Rooftop) เรียนรู้ข้อกำหนด การตรวจสอบ การติดตั้งระบบ และการทำงานของระบบ ปัญหาอุปสรรค แนวทางแก้ไข และข้อควรระวังต่างๆ อย่างครบวงจร ประกอบด้วยบรรยาย การเสวนา การแลกเปลี่ยนประสบการณ์ (Best Practices) กับผู้ดูแลระบบที่มีประสบการณ์จริง และกับทั้งวิทยากรและผู้เข้าร่วมอบรมด้วยตนเอง การฝึกปฏิบัติการ และศึกษาดูงาน การบำรุงรักษาระบบผลิตไฟฟ้าจากพลังงานแสงอาทิตย์ รวม 24 ชั่วโมง/4 วันทำการ ดังนี้



หัวข้อ	ชั่วโมง	ครั้ง (วัน)
บรรยาย เสวนา และกรณีศึกษา	15	2.5
ฝึกปฏิบัติการ (Workshop)	6	1
ศึกษาดูงาน	3	0.5
รวม	24	4 วันทำการ

📌 หลักสูตรนี้เหมาะสำหรับ

- ผู้ลงทุนหรือผู้ใช้งานติดตั้งระบบผลิตไฟฟ้าจากพลังงานแสงอาทิตย์
- ผู้ให้บริการติดตั้งระบบผลิตไฟฟ้าจากพลังงานแสงอาทิตย์
- วิศวกรหรือเจ้าหน้าที่ที่ปฏิบัติงานอยู่ในโรงไฟฟ้าพลังงานแสงอาทิตย์
- เจ้าหน้าที่ฝ่ายปฏิบัติการ ฝ่ายซ่อมบำรุง และหน่วยรักษาความปลอดภัย
- บุคลากรจากหน่วยงานภาครัฐหรือองค์กรที่เกี่ยวข้องด้านพลังงานแสงอาทิตย์

📌 เนื้อหาหลักสูตร ประกอบด้วย

- ข้อกำหนดการรับซื้อและใบอนุญาตที่เกี่ยวข้องของคณะกรรมการกำกับกิจการพลังงาน (กกพ.)
- มาตรฐานการติดตั้งและข้อเสนอแนะในการติดตั้งระบบผลิตไฟฟ้าจากพลังงานแสงอาทิตย์ ทั้งแบบ Solar Farm และ Solar Rooftop
- ข้อกำหนดในการเชื่อมต่อและการตรวจสอบจากการไฟฟ้าส่วนภูมิภาค (กฟภ.)
- ข้อกำหนดในการเชื่อมต่อและการตรวจสอบจากการไฟฟ้านครหลวง (กฟน.)
- การตรวจสอบเพื่อการตรวจรับระบบเซลล์แสงอาทิตย์
- เสวนา: ประสบการณ์ในการติดตั้ง ปฏิบัติงาน และการบำรุงรักษา
- ฝึกปฏิบัติการตรวจสอบและบำรุงรักษาระบบผลิตไฟฟ้าจากพลังงานแสงอาทิตย์ (Workshop)
- ศึกษาดูงานการดูแลและบำรุงรักษาระบบผลิตไฟฟ้าจากพลังงานแสงอาทิตย์ (Solar Farm)

📌 ระยะเวลาหลักสูตร

ระหว่างวันที่ 17-20 กรกฎาคม 2560

📌 ค่าลงทะเบียน

ผ่านละ 28,500 บาท (รวมภาษีมูลค่าเพิ่มแล้ว)
EARLY BIRD ลงทะเบียนและชำระเงิน
 ภายในวันที่ 7 กรกฎาคม 2560
รับส่วนลด 10% เหลือชำระเพียง 25,650 บาท

📌 สถานที่ฝึกอบรม

โรงแรมเซ็นจูรี่ พาร์ค กรุงเทพฯ



หมายเหตุ:

1. สถาบันวิทยากร สวทช. ขอสงวนสิทธิ์ในการเปลี่ยนแปลง เนื้อหาหลักสูตร วิทยากร และสถานที่ดูงาน ตามความเหมาะสม และความจำเป็น เพื่อประโยชน์สูงสุดของผู้เข้ารับการฝึกอบรม.
2. ผู้เข้ารับการฝึกอบรมต้องนำสำเนาใบไม่ต่ำกว่า 80% จึงจะได้รับวุฒิบัตรจากสำนักงานพัฒนาวิทยาศาสตร์และเทคโนโลยีแห่งชาติ (สวทช.)

📌 วิทยากรประจำหลักสูตร

ผู้เชี่ยวชาญด้านพลังงานแสงอาทิตย์ (Solar Energy) และการตรวจสอบและบำรุงรักษาระบบผลิตไฟฟ้าจากพลังงานแสงอาทิตย์ทั้งภาครัฐและเอกชน

ศึกษารายละเอียดเพิ่มเติมได้ที่ <http://www.NSTDAAcademy.com/scm>