



มหาวิทยาลัยราชภัฏนครสวรรค์
เลขที่รับ 2802
วันที่ 22 มิ.ย. 2560
เวลา _____ น.

องค์การหรือสถานสาธารณกุศล ลำดับที่ ๘๙
ของประกาศกระทรวงการคลัง
๒๕๕๙ อีเอ็มเอส อเนกวิชาชีวะ เซอวิทุพุกโก
เลขที่ขอรับ ๑๖๒๒๒๑๑๑๑๑

ด่วนมาก

ที่ สสคท. 699 / 2560

12 มิถุนายน 2560

เรื่อง ขอความร่วมมือเผยแพร่และจำหน่ายดอกมะลิ ในโอกาสวันแม่แห่งชาติ ประจำปี 2560

เรียน อธิการบดีมหาวิทยาลัยราชภัฏนครสวรรค์

สิ่งที่ส่งมาด้วย แผ่นพับประชาสัมพันธ์ / ใบสั่งซื้อ

สภาสังคมสงเคราะห์แห่งประเทศไทย ในพระบรมราชูปถัมภ์ ได้จัดงานวันแม่แห่งชาติ เนื่องในโอกาสวันเฉลิมพระชนมพรรษาของสมเด็จพระนางเจ้าสิริกิติ์ พระบรมราชินีนาถ ในรัชกาลที่ 9 วันที่ 12 สิงหาคม เป็นประจำทุกปี เพื่อเทิดทูนและเผยแพร่พระเกียรติคุณสมเด็จพระนางเจ้าสิริกิติ์ พระบรมราชินีนาถ ในรัชกาลที่ 9 ผู้ทรงเป็นพระมิ่งแม่แห่งชาติ เผยแพร่พระคุณและบทบาทของแม่ที่มีต่อครอบครัว สังคมและประเทศชาติ เพื่อให้ลูกได้สำนึกถึงพระคุณของแม่และตระหนักในหน้าที่ของลูก ที่มีต่อแม่ ตลอดจนได้แสดงความกตัญญูต่อกตเวทิต่อแม่ เพื่อให้แม่ได้รับความสุขและความอบอุ่น ปลูกฝังเยาวชนและประชาชนให้มีจิตสำนึกถึงความสำคัญของสถาบันครอบครัว รวมทั้งส่งเสริมการอนุรักษ์วัฒนธรรมประเพณีที่ดีงามของชาติไทยให้คงอยู่ตลอดไป

การจัดงานวันแม่แห่งชาติได้กำหนดเลือก "ดอกมะลิ" ซึ่งเป็นดอกไม้แห่งความบริสุทธิ์ และมีกลิ่นหอมชื่นใจเหมือนพระคุณของแม่เป็นสัญลักษณ์ของงาน "วันแม่แห่งชาติ" โดยสภาสังคมสงเคราะห์ฯ ได้จัดทำผลิตภัณฑ์ดอกมะลิลากหลายรูปแบบ เพื่อเผยแพร่และจำหน่ายเป็นประจำทุกปี ซึ่งสถานศึกษาของท่านได้กรุณาให้การสนับสนุนอย่างดีเยี่ยมมา เงินรายได้จากการจำหน่ายผลิตภัณฑ์ดอกมะลิสภาสังคมสงเคราะห์ฯ จะรวบรวมขึ้นทูลเกล้าฯ ถวายโดยเสด็จพระราชกุศลตามพระราชอัธยาศัย และอีกส่วนหนึ่งสมทบกองทุนร่วมใจสงเคราะห์ชุมชน เพื่อนำไปให้การช่วยเหลือแก่ผู้ประสบความทุกข์ยากเดือดร้อนและเป็นทุนการศึกษาแก่เด็กและเยาวชนที่มีฐานะยากจนในสถานศึกษาต่างๆ ทั่วประเทศ

ในโอกาสจัดงานวันแม่แห่งชาติ ประจำปี 2560 ได้เวียนมาบรรจบครบรอบอีกครั้งหนึ่ง สภาสังคมสงเคราะห์ฯ จึงใคร่ขอความกรุณาจากท่านเผยแพร่ประชาสัมพันธ์ เชิญชวนนักเรียน นิสิต นักศึกษา ในสถานศึกษาของท่านร่วมเฉลิมพระเกียรติในโอกาสดังกล่าว และแสดงความรัก ความกตัญญูต่อกตเวทิต่อแม่ โดยขอความกรุณาช่วยจำหน่ายและสั่งซื้อผลิตภัณฑ์ดอกมะลิรูปแบบต่างๆ ซึ่งมีภาพตัวอย่างตามแผ่นพับที่ส่งมาพร้อมกับหนังสือนี้

การสั่งซื้อ กรุณากรอกรายละเอียดในใบสั่งซื้อตามที่แนบมาพร้อมนี้และส่งไปที่
สำนักร่วมใจสงเคราะห์ชุมชน สภาสังคมสงเคราะห์ฯ ตึกมหิตล ถนนราชวิถี เขตราชเทวี
กรุงเทพฯ 10400 และวงเล็บที่มุมของด้านล่างว่า "ดอกมะลิ" โทรศัพท์ 0 - 2354 - 7533 - 37
ต่อ 604 - 607 และ 909 โทรสาร 0 - 2354 - 7549 - 50

การชำระเงิน ชำระเงินได้โดยเงินสด / เช็ค / ธนาณัติ หรือตัวแลกเงิน โดย
สั่งจ่าย "สภาสังคมสงเคราะห์ฯ" และธนาณัติปลายทาง ไปรษณีย์ ดุสิต 10300 (ไม่รับธนาณัติ
ออนไลน์)

สภาสังคมสงเคราะห์ฯ หวังเป็นอย่างยิ่งว่าจะได้รับการสนับสนุนจากท่านด้วยดีเช่นเคย
และขอขอบคุณอย่างสูงมา ณ โอกาสนี้

ขอ อธิกรณ
ส่งใบสมัคร...
- ๑๐ กองบริหาร กอช.
กองบริหารโครงการรวม...
- ๑๐ กองบริหาร กอช.
เจ้าหน้าที่...
22 มี.ย. 2560

ขอแสดงความนับถือ
คุณหญิงอัสนีย์ เสาวภาพ
ประธานสภาสังคมสงเคราะห์แห่งประเทศไทย
ในพระบรมราชูปถัมภ์
๒๖ มี.ย. ๒๕๖๐

สำนักร่วมใจสงเคราะห์ชุมชน
โทร. 0 - 2354 - 7533 - 37 ต่อ 604 - 607
โทรสาร 0 - 2354 - 7549 - 50
Email: unitedway@ncswt.or.th

เรียน คณบดี
เพื่อโปรดทราบ / เห็นความมอบให้
คุณหญิง...
26 มี.ย. 2560

จัดการตาม
26 มี.ย. ๒๕๖๐

ใบสั่งซื้อผลิตภัณฑ์ดอกมะลิวันแม่แห่งชาติ ประจำปี 2560
สภาสังคมสงเคราะห์แห่งประเทศไทย ในพระบรมราชูปถัมภ์

1. ชื่อ - สกุล ในนาม

2. สถานที่ติดต่อ เลขที่ หมู่ที่ ซอย ถนน

ตำบล อำเภอ จังหวัด รหัสไปรษณีย์

โทรศัพท์ โทรศัพท์เคลื่อนที่ โทรสาร

3. รายการผลิตภัณฑ์ที่สั่งซื้อ

ที่	รายการและราคา	สั่งซื้อ	เป็นเงิน
1	ช่อมะลิ "รักแม่" ราคา 10.- บาท	จำนวน ช่อ บาท
2	ช่อมะลิ "รวมใจรักแม่" ราคา 20.- บาท	จำนวน ช่อ บาท
3	ช่อมะลิ "ร้อยรวมรัก" ราคา 50.- บาท	จำนวน ช่อ บาท
4	ไปรษณียบัตรภาพ...ส่งรักให้แม่ ราคาชุดละ 50.- บาท	จำนวน ชุด บาท
5	โมบาย...สายใยรัก ราคา 150.- บาท	จำนวน ชิ้น บาท
6	กลองหัวใจใส่รัก ราคา 190.- บาท	จำนวน ชิ้น บาท
7	ช่อมะลิ 3มิติรัก ราคา 250.- บาท	จำนวน ชิ้น บาท
8	กลองทิชชู... เขียวขจีหัวใจรัก ราคา 250.- บาท	จำนวน ชิ้น บาท
9	กลองดนตรี... ลุนทรีแห่งรัก ราคา 300.- บาท	จำนวน ชิ้น บาท
0	แจกันมะลิบาน... หวานรัก ราคา 320.- บาท	จำนวน ชิ้น บาท
1	พานพระหลวงปทุมฯ ขนาดพาน 3 นิ้ว ราคา 499.- บาท	จำนวน พาน บาท
2	พานสมเด็จพระพุทธมาจารย์โต ขนาดพาน 3 นิ้ว ราคา 499.- บาท	จำนวน พาน บาท
3	พานพระหลวงพ้อพันใจ ขนาดพาน 5 นิ้ว ราคา 1,200.- บาท	จำนวน พาน บาท
4	พานพุ่มวิจิตรเลขา ขนาดพาน 6 นิ้ว ราคาพานละ 800.- บาท	จำนวน พาน บาท
	<input type="checkbox"/> พานทอง.....พาน <input type="checkbox"/> พานเงิน.....พาน	จำนวน พาน บาท
	<input type="checkbox"/> คู่ละ 1,500.- บาท	จำนวน คู่ บาท
5	พานพุ่มมะลิ ขนาดพาน 8 นิ้ว ราคาพานละ 2,000.- บาท	จำนวน พาน บาท
	<input type="checkbox"/> แบบที่ 1 พานพุ่มศุภณูमित	จำนวน พาน บาท
	<input type="checkbox"/> แบบที่ 2 พานพุ่มพิศมัยพิไลลักษณ์	จำนวน พาน บาท
	<u>ค่าจัดส่ง</u> พานพุ่ม ขนาดพาน 8 นิ้ว พานละ 100.- บาท	รวมเป็นเงินทั้งสิ้น บาท

การชำระเงิน ส่งเงินมาพร้อมนี้โดย เช็ค ตัวแลกเงิน ธนาคาร เงินสด

การส่งจ่าย โปรดระบุในนาม สภาสังคมสงเคราะห์ฯ และธนาคารที่ส่งจ่ายปลายทาง ไปรษณีย์คู่สิทธิ 10300 (ไม่รับธนาคารอิเล็กทรอนิกส์)

ลงนาม ผู้สั่งซื้อ

(.....)

วันที่ / / 2560

ส่ง คุณอร่ามศรี เงินวิจิตร
สำนักร่วมใจสงเคราะห์ชุมชน
สภาสังคมสงเคราะห์แห่งประเทศไทยฯ
257 ตึกมหิตล ถนนราชวิถี เขตราชเทวี
กรุงเทพมหานคร 10400 (ดอกมะลิ)

การจัดส่ง

☆ กรุงเทพมหานคร

- จำนวนสั่งซื้อไม่ถึง 10,000.- บาท จัดส่งให้ทางพัสดุไปรษณีย์ หรือ ขอความกรุณาไปรับที่สภาสังคมสงเคราะห์ฯ ตึกมหิตล ถนนราชวิถี เขตราชเทวี กรุงเทพฯ ติดกับบ้านราชวิถี กระทรวงการพัฒนาสังคมและความมั่นคงของมนุษย์ ตรงข้ามอาคารสมเด็จพระเทพรัตน (โรงพยาบาลรามธิบดี)

- จำนวนสั่งซื้อ 10,000.- บาท ขึ้นไปจัดรถส่ง ยกเว้น เขตหนองจอก ลาดกระบัง ประเวศ หนองแขม และพื้นที่จังหวัดในเขตปริมณฑล สมุทรปราการ นนทบุรี ปทุมธานี จะจัดส่งให้ทาง พัสดุไปรษณีย์

☆ ต่างจังหวัด

- จะส่งให้ทางพัสดุไปรษณีย์

- จัดส่งโดยรถ *(กรณีมีความจำเป็นโดยเร่งด่วน สภาสังคมสงเคราะห์ฯ อาจพิจารณาจัดส่งให้โดยทางรถทัวร์หรือรถไฟ)

* โดยขอความกรุณาแจ้งชื่อนิติบุคคลและสถานีรถไฟปลายทาง

บริษัท โทรศัพท์

สถานีรถไฟปลายทาง โทรศัพท์

หมายเหตุ

1. ติดต่อสั่งจองล่วงหน้าทางโทรศัพท์ได้ที่ สำนักร่วมใจสงเคราะห์ชุมชน สภาสังคมสงเคราะห์ฯ ตึกมหิตล ถนนราชวิถี เขตราชเทวี กรุงเทพฯ 10400

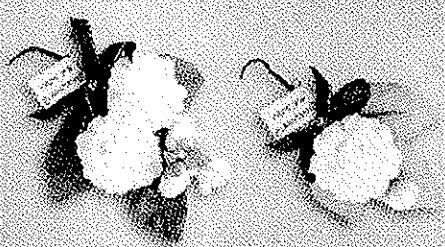
โทรศัพท์ 0 - 2354 - 7520 0 - 2354 - 7533 - 37 ต่อ 604 - 607 และ 417

โทรสาร 0 - 2354 - 7549 - 50 หรือ Email: unitedway@ncswt.or.th

2. หากท่านส่งใบสั่งซื้อทางโทรสาร ขอความกรุณาแจ้งให้สภาสังคมสงเคราะห์ฯ ทราบด้วย และไม่ต้องส่งใบสั่งซื้อ โดยทางไปรษณีย์อีก

3. ขอความกรุณาสั่งซื้อโดยเร็ว เนื่องจากผลิตภัณฑ์บางรายการมีจำนวนจำกัดและอาจมีผู้สั่งซื้อรายการเดียวกันเป็นจำนวนมากผลิตภัณฑ์ที่ท่านต้องการสั่งซื้ออาจหมดก่อน

1 ช่อบุเล่ "รักแม่"
ราคา 10 บาท



2 ช่อบุเล่ "รวมใจรักแม่"
ราคา 20 บาท



พวงมาลัยพวงมกร... อุ่นรักแม่

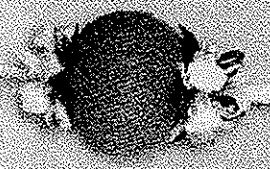
โมเม่... โมเม่ในวันนี้



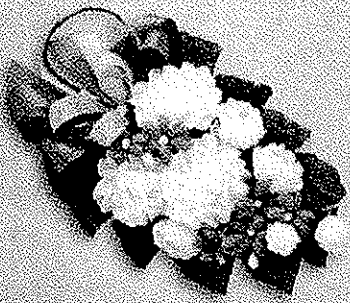
พาลังแม่... เติบโตไม่เคยหยุด

4 โมเม่อบุเล่จากพ... ถึงรักให้แม่
ราคาชุดละ 50 บาท
(1 ชุด มี 5 กุ๊ว)

5 โมบาย... สายใจรัก
ราคา 150 บาท



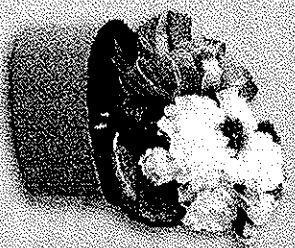
3 ช่อบุเล่ "ร้อยรวงรัก"
ราคา 50 บาท



แม่... รักแท้ที่มีแต่ใจ

คุณคนแรกของชีวิต... ก็แม่ใจ

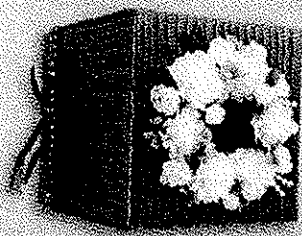
6 กลองหัวใจใส่รัก
ราคา 190 บาท



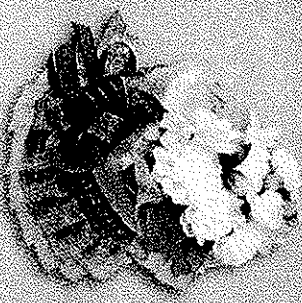
7 ช่อบุเล่... ใจดีรัก
ราคา 250 บาท



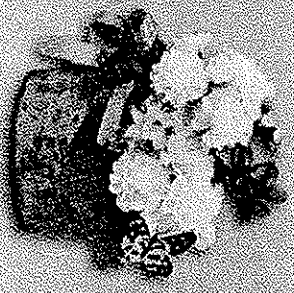
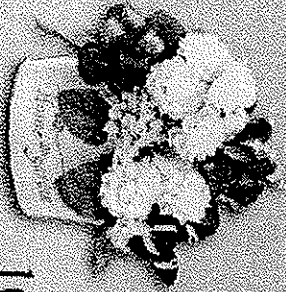
8 กลองทิพย์... เขียวขจีหัวใจรัก
ราคา 250 บาท



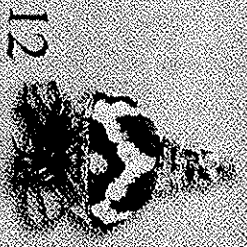
9 กลองคนศรี... สุนทรียแห่งรัก
ราคา 300 บาท



10 แม่กับมะลิบาน... พรวนรัก
ราคา 320 บาท



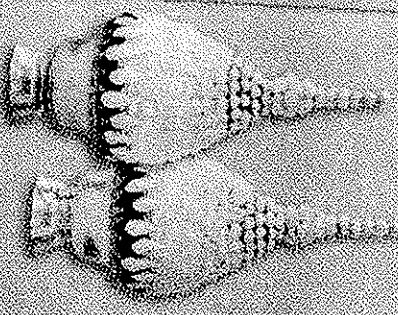
11 พวงมกรหลวงปู่ทวด พวงมณีถึงพระพรหมคุณเจ้าอธิการ
ขนาดพวง 3 นิ้ว ราคาพวงละ 499 บาท



13 พวงมกรหลวงปู่ทวด
ขนาดพวง 5 นิ้ว
ราคาพวงละ 1,200 บาท

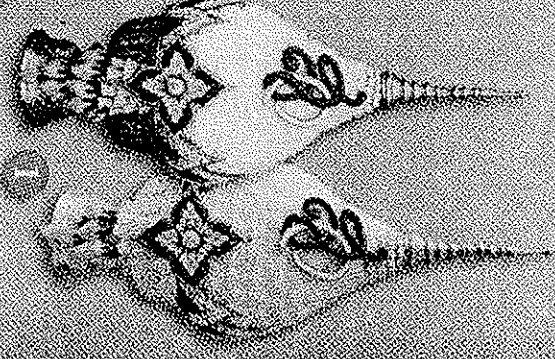


14 พวงมกรจักรพรรดิเสวย
ขนาดพวง 6 นิ้ว
ราคาพวงละ 800 บาท
ราคาชุดละ 1,500 บาท

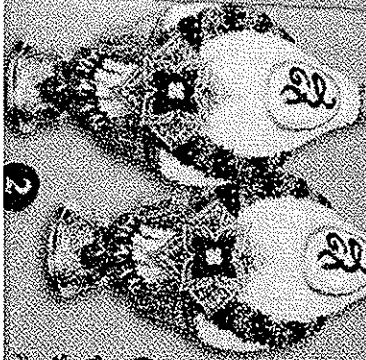


15

1 พวงพุ่มเสกนาค
ขนาดพวง 8 นิ้ว
ราคาพวงละ 2,000 บาท



2 พวงพุ่มที่ศรัทธาใส่รัก
ขนาดพวง 10 นิ้ว
ราคาพวงละ 100 บาท





วันแม่แห่งชาติ พ.ศ. 2560



ในปีชงมงคลที่ สมเด็จพระนางเจ้าสิริกิติ์ พระบรมราชินีนาถ ในพระบาทสมเด็จพระปรมินทรมหาภูมิพลอดุลยเดช บรมนาถบพิตร ทรงเจริญพระชนมายุ 85 พรรษา สภาสังคมสงเคราะห์แห่งประเทศไทย ในพระบรมราชูปถัมภ์ ร่วมใจแม่แก่กล้า ถวายสัตย์ แต่พระมิ่งแม่ของแผ่นดิน ของทรงพระเจริญยยืนนาน

สภาสังคมสงเคราะห์แห่งประเทศไทย มีความภาคภูมิใจ และถือเป็นสิริมงคลอย่างยิ่ง ที่ได้ริเริ่มจัดงานวันแม่แห่งชาติ ในโอกาสวันเฉลิมพระชนมพรรษา สมเด็จพระนางเจ้าสิริกิติ์ พระบรมราชินีนาถ ในพระบาทสมเด็จพระปรมินทรมหาภูมิพลอดุลยเดช บรมนาถบพิตร เมื่อวันที่ 12 สิงหาคม 2519 และจัดต่อเนื่องจนถึงปัจจุบัน เป็นเวลา 42 ปี โดยได้รับการยอมรับจากประชาชน ตลอดจนหน่วยงานต่างๆ ทั้งภาครัฐ และเอกชน ที่ให้การสนับสนุนเป็นอย่างดียิ่งเสมอมา

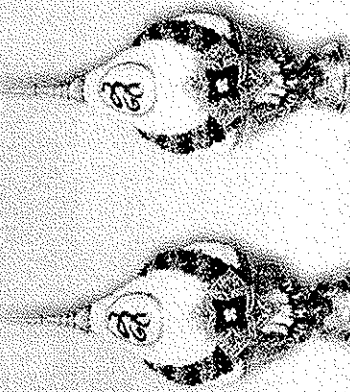
ความสำคัญของการจัดงานวันแม่แห่งชาติที่นอกเหนือจากการเทิดพระเกียรติด้วยคำกวีในพระมหากุญแจคือ และพระคุณูปการ เป็นอนุภรณ์ของสมเด็จพระนางเจ้าสิริกิติ์ พระบรมราชินีนาถ ในพระบาทสมเด็จพระปรมินทรมหาภูมิพลอดุลยเดช บรมนาถบพิตร ที่ทรงมีต่อพสกนิกร และเพื่อมุ่งที่จะรักษาเอกลักษณ์วัฒนธรรมของสถาบันครอบครัวไทยให้อยู่ยืนด้วยความรัก ความผูกพัน ความกตัญญูต่ออนุภคินี ซึ่งเป็นที่ชื่นชมของอารยประเทศ

สภาสังคมสงเคราะห์แห่งประเทศไทย ได้จัดทำดอกมะลิ และผลิตภัณฑ์ดอกมะลิหลากหลายรูปแบบ รวมทั้งพวงพระพุทธรูป ซึ่งได้นำเข้าประกอบพิธีบูชาภิเษกที่วัดสระเกศราชวรมหาวิหาร เรียบร้อยแล้ว เพื่อความเป็นสิริมงคลและความเจริญรุ่งเรือง แก่ผู้รับทุกคน



โอกาสนี้ สภาสังคมสงเคราะห์แห่งประเทศไทย จึงขอเชิญชวน ลูกทุกคนได้ร่วมแสดงพลัง "รักแม่" โดยใช้ดอกมะลิและผลิตภัณฑ์มะลิรูปแบบต่างๆ นำไปกราบแม่ แสดงความกตัญญูทดแทนที่ ความรัก ต่อแม่ เช่นเดียวกับที่แม่ให้ความรัก ความอบอุ่นและความห่วงใย ต่อลูกเสมอมา

เจียรรายได้จากการจำหน่ายดอกมะลิ ส่วนหนึ่งจะนำไปขึ้น พูลเกล้า ถวาย สมเด็จพระนางเจ้าสิริกิติ์ พระบรมราชินีนาถ ในพระบาทสมเด็จพระปรมินทรมหาภูมิพลอดุลยเดช บรมนาถบพิตร โดยเสด็จพระราชกุศลตามพระราชอัธยาศัย และอีกส่วนหนึ่งสนับสนุน กองทุนร่วมใจสงเคราะห์ชุมชน เพื่อช่วยเหลือผู้ประสบความทุกข์ยาก เดือดร้อน และเป็นทุนการศึกษาเด็กยากจนทั่วประเทศ



ติดต่อสอบถามและสั่งซื้อได้... สำนักর্বใจสงเคราะห์ชุมชน

สาขาส่งมอบสงเคราะห์แห่งประเทศไทย ในพระบรมราชูปถัมภ์
ถนนพญาไท แขวงวังใหม่ เขตปทุมธานี กรุงเทพฯ 10400
โทรศัพท์ 0-2354-7533-37 ต่อ 604-607 โทร 417
Insrars 0-2354-7549-50

Website : <http://www.ncswt.or.th>
Email : unitedway@ncswt.or.th
Line ID : uwthailand



เฉลิมพระชนมพรรษา 85 พรรษา มททวชชช

12 สิงหาคม 2560