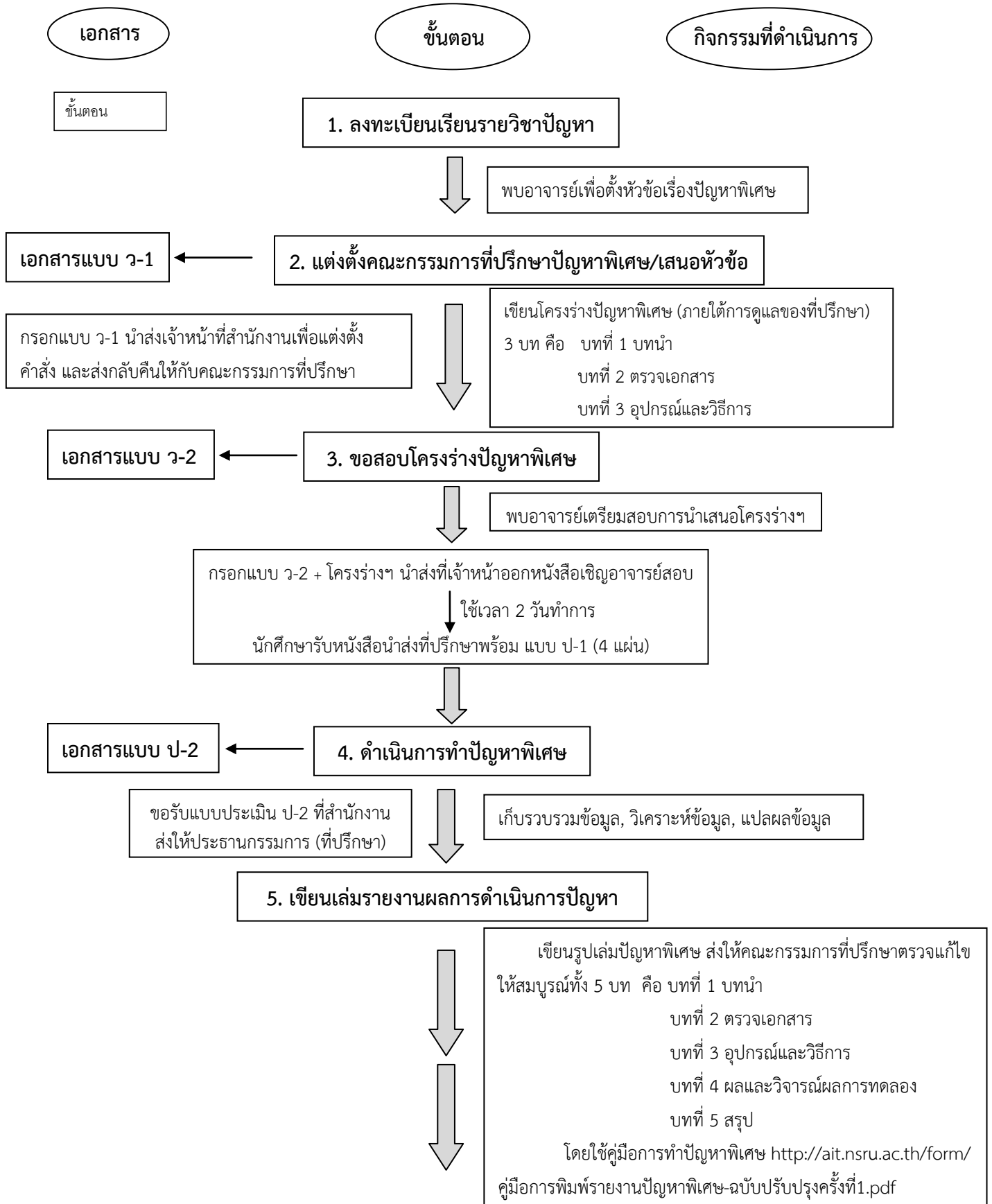
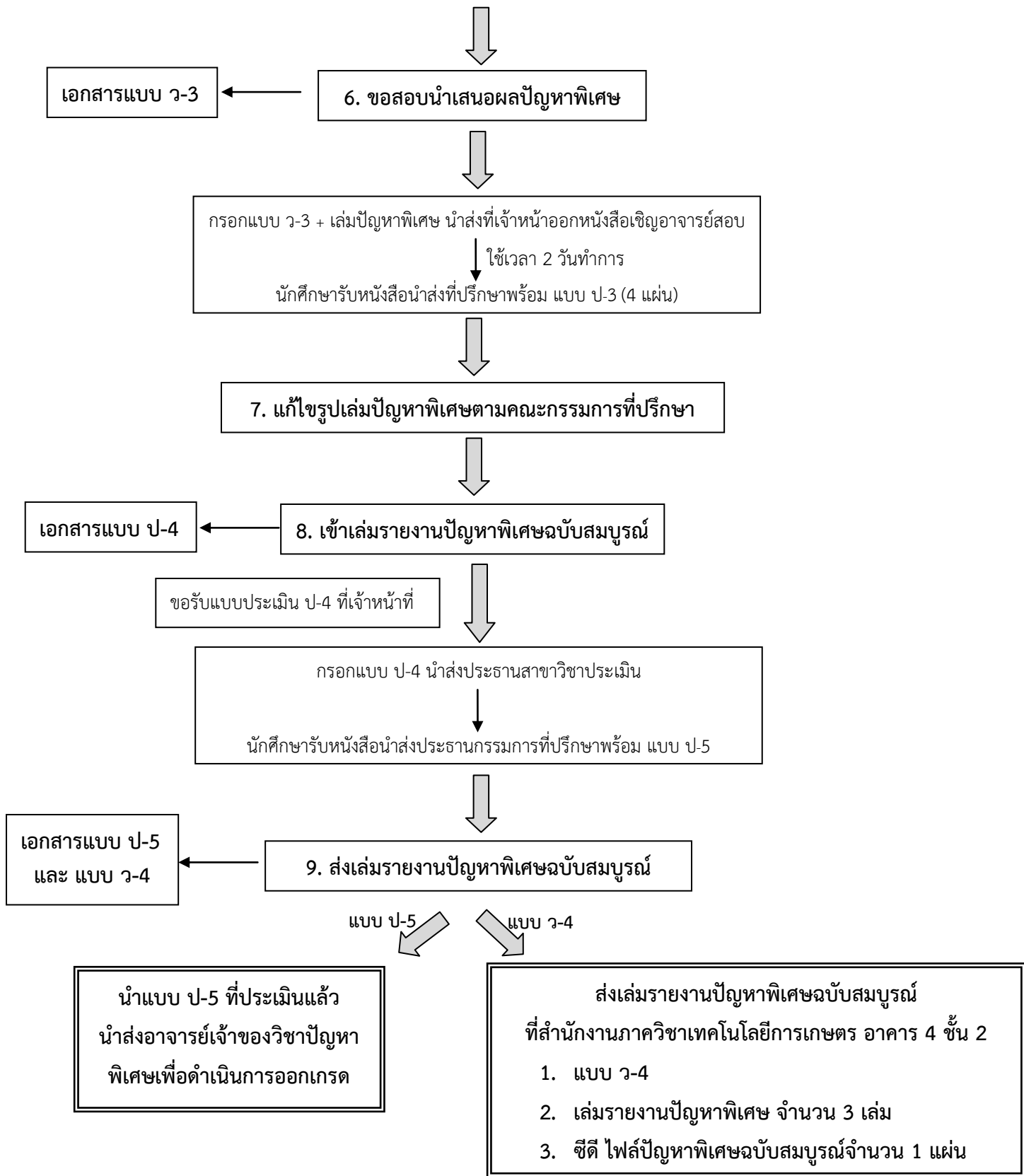


ขั้นตอนการทำปัญหาพิเศษ





หมายเหตุ

แบบ ว-1 หมายถึง แบบเสนอหัวข้อปัญหาพิเศษและคณะกรรมการที่ปรึกษาปัญหาพิเศษ

แบบ ว-2 หมายถึง แบบขอสอบโครงสร้างปัญหาพิเศษ

แบบ ว-3 หมายถึง แบบขอสอบปัญหาพิเศษ

แบบ ว-4 หมายถึง แบบนำส่งรายงานปัญหาพิเศษฉบับสมบูรณ์

หมายเหตุ

แบบ ป-1 หมายถึง ใบรวมคะแนนประเมินนำเสนอโครงสร้างปัญหาพิเศษ (4 แผ่น)

แบบ ป-2 หมายถึง แบบประเมินการดำเนินงานปัญหาพิเศษ

แบบ ป-3 หมายถึง ใบรวมคะแนนประเมินนำเสนอผลปัญหาพิเศษ (4 แผ่น)

แบบ ป-4 หมายถึง แบบประเมินรายงานปัญหาพิเศษฉบับสมบูรณ์

แบบ ป-5 หมายถึง แบบประเมินการทำปัญหาพิเศษ